

NEU IM SORTIMENT



**format**  
professional quality

Der neue  
FORMATMehrzweckschlauch –  
innen und außen gummiert

Robuste  
Qualität für  
**Zuverlässigkeit  
auf Dauer.**

# Qualität, die sich auszahlt

Der neue **FORMAT Mehrzweckschlauch** ist im Gegensatz zu vielen anderen Flachsschläuchen innen und außen gummiert. Auch unter schweren Einsatzbedingungen extrem haltbar und dadurch besonders wirtschaftlich

## Einsatzgebiete:

- Bauwirtschaft und Industrie
- Landwirtschaft und Bergbau
- Flüssigkeiten und Pressluft
- Beregnung und Gülleverschlachtung
- Kanalreinigung und Kabelschutz
- für schwere Beanspruchung

## Die wichtigsten Vorteile:

- abriebfest, robust und langlebig
- öl-, benzin- und chemikalienbeständig (s. Beständigkeitsliste)
- sehr leicht gegenüber dorn- gewickelten Industrieschläuchen
- kein Reinigen und Trocknen erforderlich
- hitze-, alterungs- und ozonbeständig

## Materialaufbau: Gewebeeinlage

- hochfestes Polyester-/Polyamidgarn rundgewebt
- vollkommen in die Gummierung eingebettet, dadurch optimaler Schutz vor mechanischer Beschädigung

## Innen- und Außengummierung:

- sehr hochwertige NBR/PVC Mischung, in einem speziellen einstufigen Extrusionsverfahren durch die Textileinlage gepresst

- innen: sehr glatt für minimalen Druckverlust
- außen: gerippt für Abriebfestigkeit, Schutz gegen Kontakthitze

**Rollenware 20 m** - komplett eingebunden mit DIN Saugkupplungen inkl. Einband (10 m, 15 m auf Anfrage)

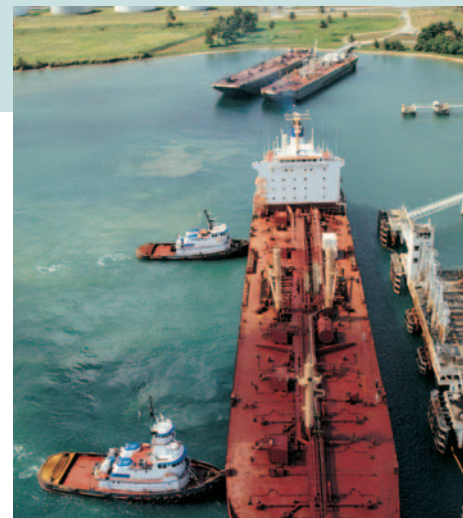
Katalog Nr.	EAN	Größe/ Innen-Ø mm	Wandstärke mm	Betriebsdruck* bar	Berstdruck bar	Gewicht g/m	€/Rolle
6001.0655	4317784410038	C/52	2,2	16	50	400	121,00
6001.0660	4317784410045	B/75	2,5	16	50	680	174,00
6001.0665	4317784410052	A/102	2,8	10	50	1000	298,00

**Meterware (Standardlänge 100 m)** Anschnitte auf Anfrage

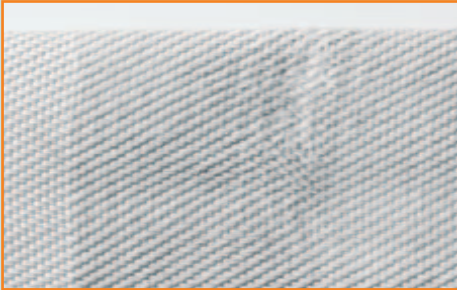
Katalog Nr.	EAN	Größe/ Innen-Ø mm	Wandstärke mm	Betriebsdruck* bar	Berstdruck bar	Gewicht g/m	€/m
6001.0685	4317784410069	C/52	2,2	20	50	400	5,10
6001.0690	4317784410076	B/75	2,5	20	50	680	7,30
6001.0695	4317784410083	A/102	2,8	20	50	1000	11,60

\* entsprechend den Vorgaben der EN ISO 7751 für Wasser.

Bitte beachten Sie, dass für Pressluft minimal ein Verhältnis von 1:4 zwischen Betriebs- und Platzdruck einzuhalten ist.



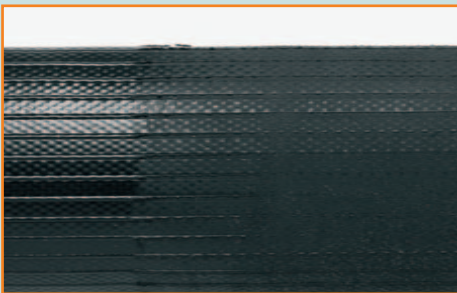
# Testergebnis: Deutlich länger haltbar



**Bau- und Industrieschlauch**  
Bereits nach 80 Zyklen ist das Gewebe durchgescheuert und der Schlauch ist undicht.



**Feuerlöschschlauch nach DIN 14811 mit roter Außenbeschichtung aus Polyurethan**  
Ein deutlich besseres, jedoch nicht zufrieden stellendes Ergebnis. Angerissenes Gewebe nach 250 Zyklen.



**FORMAT Mehrzweckschlauch (nach 100 Zyklen)**  
Leichte Abschürfungen an den Gummirippen. Das Gewebe (Druckträger) ist noch immer sicher im Gummi eingebettet.



**FORMAT Mehrzweckschlauch (nach 300 Zyklen)**  
Die Rippen sind abgeschürft. Das Gewebe ist an einzelnen Stellen sichtbar.



**FORMAT Mehrzweckschlauch (nach 1.500 Zyklen)**  
Die Gummidecke ist großflächig abgeschürft. Das Gewebe ist gerissen und der Schlauch ist somit undicht geworden.



## Fazit:

Der FORMAT Mehrzweckschlauch bietet nach DIN 14811 (Abriebtest) im Vergleich zu anderen Produkten eine deutlich bessere Beständigkeit.